

# COMET

2U Einzelglas-Modul  
645W-670W

## Technische Daten

-  Teilverschattungs-Optimierung
-  Besserer Temperaturkoeffizient
-  Geringere Zelltemperatur bei Verschattung
-  Widerstandsfähigkeit gegen Mikrorisse
-  Höhere Leistung
-  Niedrigere BOS
-  Geringere Dachbelastung



reddot winner 2023



Produktgarantie  
(verlängerbar  
auf 25 Jahre\*)

Leistungsgarantie

**670 W**

Maximale Leistung

**24,8 %**

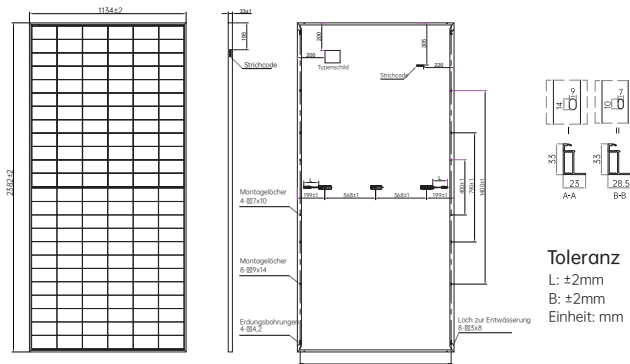
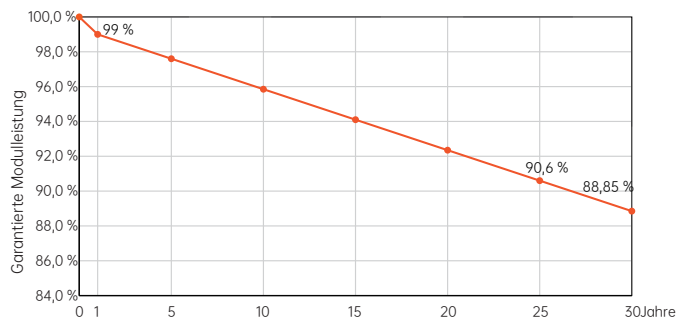
Wirkungsgrad

**≤1 %**

Degradation im ersten Jahr

**≤0,35 %**

Jährliche Degradation ab dem zweiten Jahr

**Lineare Leistungsgarantie von 30 Jahren****Elektrische Eigenschaften (STC: AM1.5 1000 W/m<sup>2</sup> 25 °C NOCT: AM1.5 800 W/m<sup>2</sup> 20 °C 1 m/s)**

Leistungstoleranz: 0-3 %

| Modultyp                 | AIKO-G645-MCH72Mw |       | AIKO-G650-MCH72Mw |       | AIKO-G655-MCH72Mw |       | AIKO-G660-MCH72Mw |       | AIKO-G665-MCH72Mw |       | AIKO-G670-MCH72Mw |       |
|--------------------------|-------------------|-------|-------------------|-------|-------------------|-------|-------------------|-------|-------------------|-------|-------------------|-------|
|                          | STC               | NOCT  | STC               | NOCT  | STC               | NOCT  | STC               | NOCT  | STC               | NOCT  | STC               | NOCT  |
| $P_{max}$ [W]            | 645               | 486   | 650               | 490   | 655               | 493   | 660               | 497   | 665               | 501   | 670               | 505   |
| $V_{oc}$ [V]             | 54,30             | 51,28 | 54,40             | 51,37 | 54,50             | 51,47 | 54,60             | 51,56 | 54,70             | 51,66 | 54,80             | 51,75 |
| $V_{mp}$ [V]             | 45,00             | 42,50 | 45,10             | 42,59 | 45,20             | 42,69 | 45,30             | 42,78 | 45,40             | 42,87 | 45,50             | 42,97 |
| $I_{sc}$ [A]             | 15,06             | 12,18 | 15,12             | 12,23 | 15,18             | 12,28 | 15,24             | 12,32 | 15,30             | 12,37 | 15,36             | 12,42 |
| $I_{mp}$ [A]             | 14,34             | 11,44 | 14,42             | 11,51 | 14,50             | 11,57 | 14,57             | 11,63 | 14,65             | 11,69 | 14,73             | 11,76 |
| <b>Modulwirkungsgrad</b> | <b>23,9 %</b>     |       | <b>24,0 %</b>     |       | <b>24,2 %</b>     |       | <b>24,4 %</b>     |       | <b>24,6 %</b>     |       | <b>24,8 %</b>     |       |

**Mechanische Spezifikationen**

|                   |   |
|-------------------|---|
| Zellentyp         | N-Typ ABC   |
| Glas              | 3,2 mm gehärtetes Glas  |
| Rahmen            | Eloxiertes Aluminium  |
| Kabel             | 4 mm <sup>2</sup> (IEC) 12 AWG (UL)<br>+350 mm, -280 mm/±1400 mm oder kundenspezifische Länge |
| Anzahl der Zellen | 144 (6x24)  |
| Anschlussdose     | IP68, 3 Bypass-Dioden   |
| Steckverbinder    | MC4-kompatibel/MC4 Evo2   |
| Gewicht           | 28,2 kg±3 %   |
| Abmessungen       | 2382*1134*33 mm   |
| Verpackung        | 33 Stk. pro Palette / 132 Stk. pro 20' GP / 660 Stk. pro 40' HC                               |

**Temperaturwerte (STC)**

|                                  |            |
|----------------------------------|------------|
| $I_{sc}$ -Temperaturkoeffizient  | +0,05 %/°C |
| $V_{oc}$ -Temperaturkoeffizient  | -0,22 %/°C |
| $P_{max}$ -Temperaturkoeffizient | -0,26 %/°C |

**Betriebsbedingungen**

|  |   |
|--|---|
| Betriebstemperatur                       | -40 °C - +85 °C                         |
| Maximale Stromstärke Strangsicherung (A) | 30 A                                    |
| Schutzklasse                             | Klasse II                               |
| Voc- und Isc-Toleranz                    | ±3 %                                    |
| Maximale Systemspannung                  | DC 1500 V                               |
| Maximale statische Belastung             | Vorderseite 5400Pa<br>Rückseite 2400 Pa |
| Hageltest                                | Hagel mit 40 mm Durchmesser bei 23 m/s  |
| Brandschutzklassifizierung               | IEC-Klasse C                            |

