




# コメットシリーズ

AIKO-G-MCH72Mw

片面ホワイト仕様 645W-670W

 高い出力による低いLCOE  局部遮蔽に対する出力の最適化  より優れた温度係数  著しい高温抑制効果



reddot winner 2023



製品保証 出力保証  
最長25年の延長保証

670W

量産最大出力

24.8%

最高変換効率

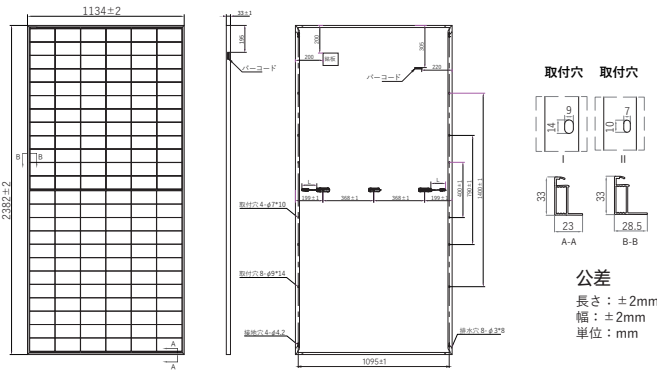
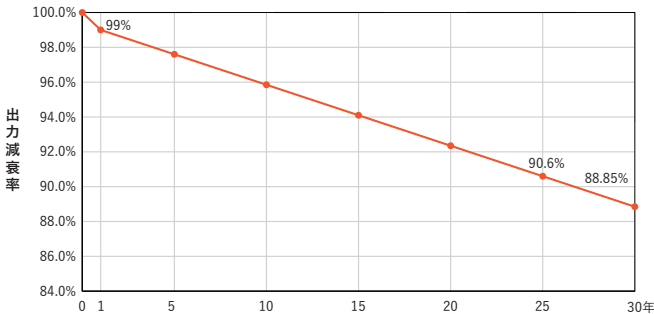
≤ 1%

初年度の出力減衰率

≤ 0.35%

2～30年目年間出力減衰率

30年間リニア保証



電気特性 (STC: AM1.5 1000W/m<sup>2</sup> 25°C NOCT: AM1.5 800W/m<sup>2</sup> 20°C 1m/s)

出力公差: 0~+3%

型式	AIKO-G645-MCH72Mw		AIKO-G650-MCH72Mw		AIKO-G655-MCH72Mw		AIKO-G660-MCH72Mw		AIKO-G665-MCH72Mw		AIKO-G670-MCH72Mw	
測定条件	STC	NOCT	STC	NOCT	STC	NOCT	STC	NOCT	STC	NOCT	STC	NOCT
公称最大出力 (P <sub>max</sub> ) [W]	645	486	650	490	655	493	660	497	665	501	670	505
公称開放電圧 (V <sub>oc</sub> ) [V]	54.40	51.37	54.50	51.47	54.60	51.56	54.70	51.66	54.79	51.76	54.88	51.86
公称最大出力動作電圧 (V <sub>mp</sub> ) [V]	45.21	42.70	45.31	42.79	45.41	42.89	45.51	42.99	45.61	43.09	45.71	43.19
公称短絡電流 (I <sub>sc</sub> ) [A]	15.02	12.15	15.08	12.20	15.14	12.24	15.20	12.29	15.26	12.34	15.32	12.39
公称最大出力動作電流 (I <sub>mp</sub> ) [A]	14.27	11.39	14.35	11.46	14.43	11.51	14.51	11.57	14.59	11.63	14.67	11.69
モジュール変換効率	23.9%		24.0%		24.2%		24.4%		24.6%		24.8%	

## 製品仕様

セルタイプ	N型ABC
表面ガラス	3.2mm ARコーティング強化ガラス
裏面カバー	高耐候性バックシート
フレーム	アルマイト処理アルミニウム合金
ケーブル	4mm'(EC)12AWG(UL) +350mm,-280mm/+1400mm/カスタマイズ可能
セル枚数	144(6×24)
ジャンクションボックス	IP68規格、ダイオード3個
コネクタ	MC4互換
重量	28.2 kg ± 3%
サイズ	2382 × 1134 × 33mm
梱包仕様	33枚/パレット 132枚/20'GP 660枚/40'HC

## 温度係数

短絡電流温度係数 α	+ 0.05% / °C
開放電圧温度係数 β	- 0.22% / °C
最大出力温度係数 γ	- 0.26% / °C

## 設置ガイド

動作温度範囲	- 40°C ~ +85°C
最大直列ヒューズ定格電流	30A
安全保護等級	Class II
最大システム電圧	DC1500V
最大許容静荷重	+5400Pa/-2400Pa
電衝撃テスト	直径25mm、衝撃速度23m/s
火災等級	IEC ClassC



<https://aikosolar.com/jp/>  
メールアドレス: japanoffice@aikosolar.com

\* 製品データの更新は2024年5月まで。  
AIKOは本書の記載内容について、予告なく変更される権限があります。  
DS\_JP\_2405\_v1.5